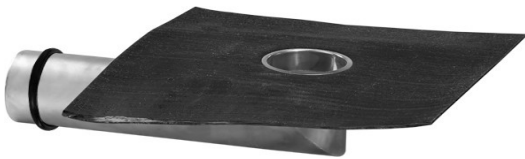


Produktdatablad

Produkt

Mataki Taksluk Vinkel



Taksluk og løvsiler i rustfritt stål. Benyttes ved ny bygg og rehabilitering. Rørdimensjonen er tilpasset for innstikk ned i bestående nedløpsrør. Tilpasset Mataki membraner og takbelegg.

Beskrivelse

Mataki Taksluk er stålsluk med flens for inntekking på flate tak, terrasser og liknende. Stålkvalitet AISI 316 (syrefast). O-ring består av EPDM gummi. Leveres i utførelser: rett, vinkel og horisontal. Formontert krage består av SBS.

Teknisk beskrivelse

Egenskap	Verdi	Standard
----------	-------	----------

Bruksområde

Sluk og løvsiler for bruk på flate tak, terrasser og liknende.

Forbruk

Forbruk beregnes pr prosjekt.

Produktsortiment

Produkt navn	Farge	Art.nr.	Nobbnr.
--------------	-------	---------	---------